



**SCHOLZ**  
EDELSTAHL GMBH

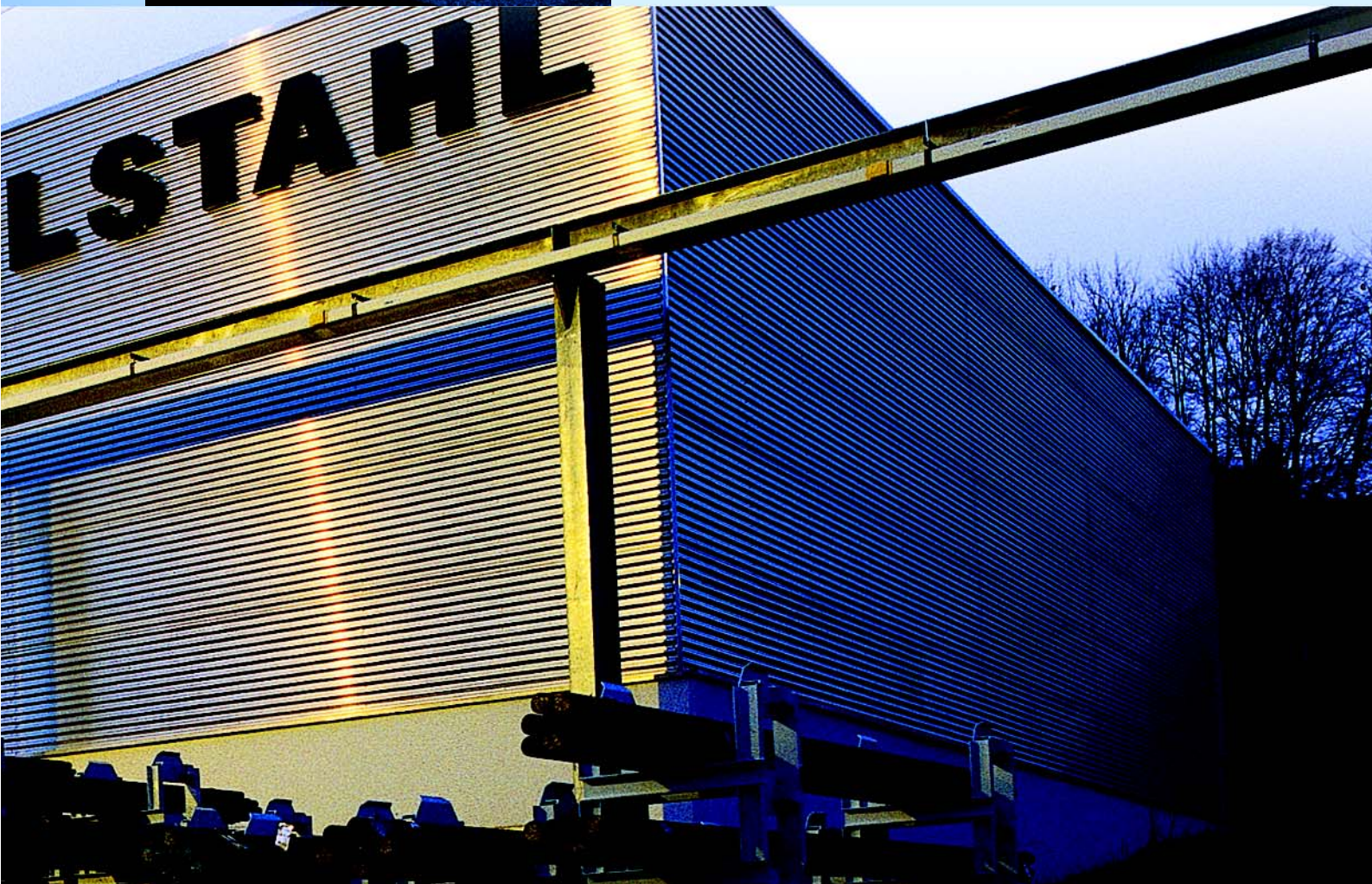


# Scholz Edelstahl GmbH

... aus einer Idee wird ein höchst erfolgreiches Konzept!



Die Scholz Edelstahl GmbH, ein Tochterunternehmen der Scholz AG, ist seit ihrer Gründung im Jahr 1991 zum Inbegriff für qualitativ hochwertigen Stahl geworden. Unser Unternehmen nimmt eine marktführende Stellung in der Belieferung der Schmiedeindustrie, von Maschinenbauern und Zulieferern ein. Mittlerweile profitieren Kunden überall in Europa von unseren umfassenden Dienstleistungen und dem beispielhaften Service rund um erstrangige Produkte.



## Stahl im großen Stil



**Die Scholz Edelstahl GmbH ist ein bedeutendes Stahlhandelsunternehmen, das seit 1991 exklusiv das Stahlwerk Acciaierie Venete vermarktet. Geboren aus der Idee, den süddeutschen Schmiedemarkt mit dem erstklassigen italienischen Stahl zu beliefern, agieren wir inzwischen europaweit.**

**Unser Stahlhandelsunternehmen besteht aus einem reibungslos funktionierenden Netzwerk verschiedener Dienstleister. In den letzten Jahren hat sich die Scholz Edelstahl GmbH kontinuierlich vergrößert.**

Seit der Öffnung der osteuropäischen Märkte wickeln wir verstärkt Kompensationsgeschäfte mit osteuropäischen Stahlwerken ab. Um unseren und Ihren hohen Qualitätsanforderungen zu genügen, wird das Material in unserem Haus harten Prüfungen unterzogen und zum Teil vor seiner Weiterverarbeitung entsprechend veredelt.

Die Scholz Edelstahl GmbH steht für schnelles, serviceorientiertes Handeln rund um Stahl, beginnend mit Lieferungen von Schmiedevormaterial und Stabstahl bis hin zu der zerstörenden oder zerstörungsfreien Prüfung verschiedenster Metalle.

# Stahl kann so flexibel sein



**Die Scholz Edelstahl GmbH kann Sie innerhalb von 48 Stunden mit Stahl verschiedenster Güten beliefern. Die Basis dafür ist der hohe Lagerbestand des Unternehmens. Doch auch wenn einmal etwas nicht vorrätig sein sollte, erfüllen wir Ihre Wünsche zuverlässig und schnell.**



In unserem Stahllager in Essingen halten wir 35.000 t schmiede- und stauchfähigen Stahl vorrätig; in weiteren Lieferwerken lagern wir ca. 10.000 t. Sollte ein bestimmtes Material in den gewünschten Eigenschaften nicht verfügbar sein, können wir das Rohmaterial innerhalb kürzester Zeit auf die geforderten Eigenschaften hin warmbehandeln und, wenn gefordert, im eigenen Blankstahlbetrieb schälen und richtpolieren. Wir richten uns dabei nach Ihren Vorgaben bzw. nach den gängigen internationalen Normen wie etwa EN 10 083.

In unseren Tochterunternehmen verfügen wir über flexibel einsetzbare Anlagen mit extrem kurzen Rüstzeiten. Dadurch beschaffen wir auch kleinste Chargen spezieller Materialien oder Bauteile.

Für die Beantwortung Ihrer Fragen stehen wir Ihnen gerne in einem persönlichen Gespräch zur Verfügung.

## Alles was Sie brauchen Unser Lieferprogramm



Bei der Scholz Edelstahl GmbH sind Edelstähle verschiedenster Güten und Dimensionen ständig ab Lager lieferbar. Damit stellen wir die Versorgung für zahlreiche Abnehmer im In- und Ausland direkt von ausländischen Stahlwerken sowie vom Stammwerk in Essingen oder von unseren Tochtergesellschaften sicher. Unsere Kunden überall in Europa wissen neben der Qualität der Produkte die umfassenden Dienstleistungen und den tadellosen Service der Scholz Edelstahl GmbH zu schätzen.

### Auszug aus dem Lieferprogramm

<input type="checkbox"/> Knüppel gewalzt	30 – 220 mm DIN EN
<input type="radio"/> Stabstahl gewalzt	10 – 280 mm DIN EN
<input type="radio"/> Stabstahl geschmiedet	50 - 900 mm
<input type="checkbox"/> Vierkant	auf Anfrage
<input type="radio"/> Sechskant	auf Anfrage
<input type="checkbox"/> Flachstahl	20 - 180 mm breit und 3 - 40 mm stark (DIN EN)
<input type="checkbox"/> Flachstahl geschmiedet	auf Anfrage
<input type="radio"/> Stabstahl geschält	18 - 170 mm
<input type="radio"/> Stabstahl geschliffen	18 - 100 mm
<input type="radio"/> Stabstahl gezogen	10 - 50 mm

### **NEU** Schmiedewellen überdreht

legiert und unlegiert 300 - 530 mm rund

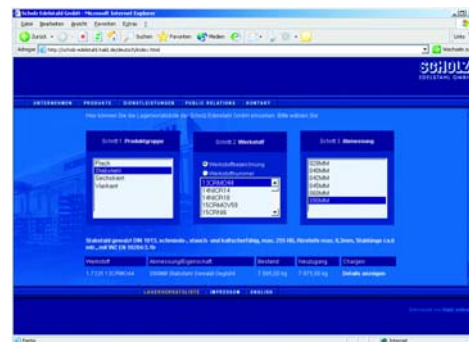
C-Stähle, Einsatzstähle, Vergütungsstähle, Stähle für Induktionshärtung, Borstahl, Federstähle, Kugellagerstahl, Stähle für verbesserte Bearbeitbarkeit, mikrolegierte Stähle, rostfreie Stähle, Sonderstähle

### Die Lagervorratsliste

#### Unser besonderer Service für Sie

Alle relevanten Informationen stehen online aktuell und zu jeder Zeit zur Verfügung.

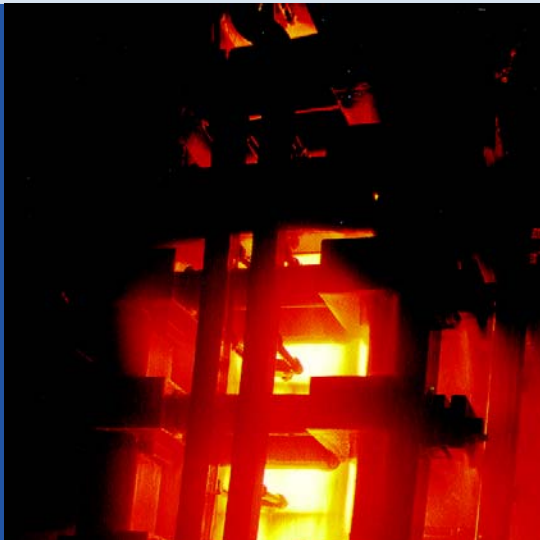
Wir bieten Ihnen im Internet eine genaue Auflistung des momentanen Materialbestands am Lager. Dabei erhalten Sie alle relevanten Detailinformationen, wie Verarbeitungshinweise, Angaben zur DIN, bis hin zum Zeugnis bzw. der Schmelzdaten, etc.



<http://www.scholz-edelstahl.de>

# Ein starker Verbund

## Die Spezialisten



**Dienstleistungen nehmen bei der Scholz Edelstahl GmbH einen zentralen Stellenwert ein.**

**Wir bieten unseren Kunden für alle Bereiche rund um Stahl maßgeschneiderte Lösungen an. Hierbei sind die einzelnen Tochtergesellschaften einer der Erfolgsfaktoren der Firmenentwicklung. Sie ermöglichen uns die Anwendung sämtlicher Stahlbearbeitungsmethoden.**



**Scholz Edelstahl Blankstahl-Center  
Schälzentrum Süd**

**Schälen und Richtpolieren von Rundstahl**

**Scholz Edelstahl, Lager Ebnat**

**Bleche, Röhren, Fixlängen, Qualitätsstähle/Rostfrei**

**OWZ Ostalb-Warmbehandlungszentrum**

**Wärmebehandlung, Stahlveredelung**



**WTL Werkstofftechnik-Labor**

**Werkstoffprüfung, Kontrollen und Analysen**

**Tiede Scholz Dienstleistung**

**Rissprüfungen, Zerstörungsfreie Fehlerprüfung**

**VRW Eisen- und Metallhandelsgesellschaft**

**Materialanarbeitung, Komplettservice**

**Scholz Edelstahl, Niederlassung Dortmund  
Schälzentrum Nord**

**Schälen und Richtpolieren von Rundstahl**

**Scholz Edelstahl, Niederlassung Bayreuth**

**Langstahlprodukte, Werkzeugstähle, Tieflochbohrung**



**SCHOLZ**  
LAGER DORTMUND

### Schälzentrum Nord

Scholz Edelstahl GmbH  
Niederlassung Dortmund

Körnebachstraße 1  
44145 Dortmund  
Tel.: 0 23 1 / 54 50 43-0  
Fax: 0 23 1 / 54 50 43-22  
E-Mail: [gaby.ballas@scholz-edelstahl.de](mailto:gaby.ballas@scholz-edelstahl.de)

**SCHOLZ**  
BLANKSTAHLCENTER

### Schälzentrum Süd

Scholz Edelstahl GmbH  
Blankstahlcenter

Habsburger Straße 7  
73432 Aalen-Ebnat  
Tel.: 0 73 67 / 92 095-0  
Fax: 0 73 67 / 92 095-20  
E-Mail: [Robert.Beljak@scholz-edelstahl.de](mailto:Robert.Beljak@scholz-edelstahl.de)

## Scholz Edelstahl-Blankstahlcenter

Unsere Dienstleistung - Ihr Vorteil



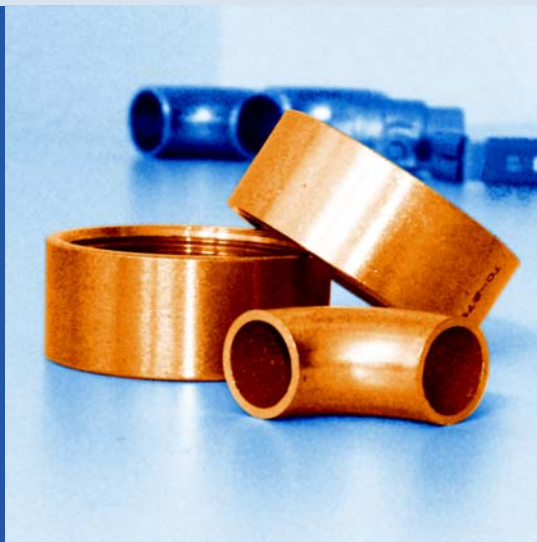
**Unser Blankstahlcenter ist Ihr kompetenter Partner für Blankstahlprodukte.**

**Wir nehmen die spanende Bearbeitung von Rundstahl auf spitzenlosen Schälmaschinen vor. Der gerichtete Stab wird hierbei von einem umlaufenden Messerkopf unter breiter Spanabnahme bearbeitet. Diese Methode des Schälens, die bei uns unter ständiger Qualitätskontrolle stattfindet, ermöglicht die Einhaltung enger Toleranzen.**

### Leistungsspektrum

Materialfestigkeit: 500 - 1200 N/mm<sup>2</sup>  
Durchmesser: Ø 16 - 180 mm  
Stablänge: 2,5 - 9,0 m

Je nach Kundenanforderung kommt zum Schälen und Richtpolieren noch das Ablängen und Anfasen hinzu, bevor der geschälte Blankstahl der Weiterverarbeitung zugeführt wird. Dank konsequenter Lagerhaltung und großer Maschinenkapazität können wir Kundenwünsche äußerst schnell erfüllen – auch wenn es sich um besondere Abmessungen und Qualitäten handelt.



## Scholz Edelstahl, Lager Ebnat



Das Scholz Edelstahl Lager Ebnat ist Ihr Handelspartner, wenn es um die Beschaffung von Laser-Plasma-Brennteilen, Rohren, Profilen, Armaturen und Zubehör, von Blechen und Formstücken geht. Unsere guten Kontakte zu zahlreichen Herstellern der Branche garantieren den schnellen Zugriff auf eine Vielzahl von Lagern und damit die hohe Verfügbarkeit einer breiten Produktpalette.

### NE-Metalle und rostfreie Stähle

in nahezu allen Abmessungen

Flachstahl, Rundstahl, Blankstahl,  
Vierkantstahl, Vierkantrohre,  
T-Stahl, U-Stahl, Winkelstahl,  
Rundrohre, Bleche, NE-Metalle,  
Baustahl, Brennteile, Strangguß  
etc.

Doch wir können noch mehr: Wir nehmen das Sägen von Stabmaterial jeder Dimension vor. Hochmoderne Anlagen erlauben eine ebenso schonende wie zeitsparende Bearbeitung des Materials. Dadurch wird die hohe Qualität, die Sie von uns erwarten dürfen, genauso gewährleistet wie extrem kurze Durchlaufzeiten. Das Scholz Edelstahl Lager Ebnat stellt seine Leistung mit großem Erfolg einem ständig wachsenden Markt zur Verfügung.

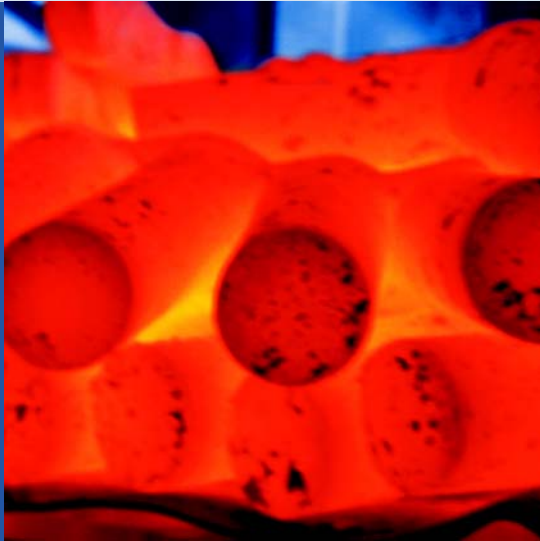


**OWZ**

Ostalb-Warmbehandlungszentrum GmbH

Ulmer Straße 82-84  
73431 Aalen  
Tel.: 0 73 61 / 37 80-0  
Fax: 0 73 61 / 37 80-55  
E-Mail: [info@owz-aalen.de](mailto:info@owz-aalen.de)

## OWZ Ostalb-Warmbehandlungszentrum, Aalen Erstklassige Dienstleistung kennzeichnet unsere Arbeit



**Das OWZ ist ein leistungsstarkes Warmbehandlungszentrum, das mit seinen völlig neuen, hochmodernen Anlagen sämtliche Möglichkeiten der Stahlveredelung von Bauteilen und Stäben bietet.**

**Nach der Warmbehandlung wird das Stabmaterial mit einer Zweiwalzen-Richtmaschine gerichtet, geglättet und gegebenenfalls vollautomatisch auf Fehler geprüft.**

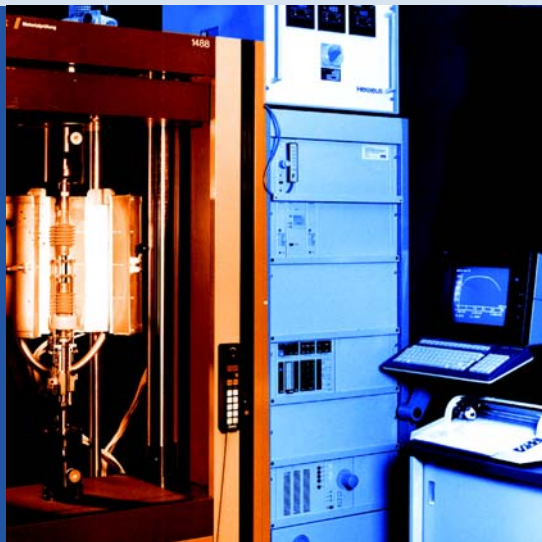
### Leistungsspektrum

- Normalglühen
- Weichglühen
- Vergüten (Öl- oder Wasserabschreckung)
- Rekristallisationsglühen
- Diffusionsglühen
- Isothermglühen
- Spannungsarmglühen
- Glühen auf Kaltscherbarkeit
- Warmbehandlung auf verbesserte Bearbeitbarkeit nach EN 10 083 (BG-, BF-, Grobkornglühen)
- Warmbehandlung auf verbesserte Zugfestigkeit und Gefüge nach EN 10 084
- GKZ-Glühen
- Rückkühlen, Aufkühlen, Einsatzhärten (bis 0,3 mm Tiefe)
- Richten von Stabstahl
- Prüfen von Stabstahl:
  - Magnetinduktive Prüfung
  - Wirbelstromprüfung
  - Ultraschallprüfung

Alle Warmbehandlungen werden sowohl unter normaler Ofenatmosphäre als auch unter Schutzgas angeboten (Ausnahme GKZ und Kohlunsvorgänge). Maximale Bauteilgröße 8 m Länge, 2 m Breite, 0,8 m Höhe, maximales Gewicht 15 to. Für alle Wärmebehandlungen stellen wir für Sie auf Wunsch Werkzeuge nach DIN 10204 aus.

Unser prozessorgesteuertes Circograph-S-System prüft alle ferritischen Materialien nach dem Wirbelstromverfahren. Nach der Prüfung erfolgt eine vollautomatische Sortierung des Materials und eine Kennzeichnung der Fehler. Neben Oberflächenfehlern werden im OWZ auch innere Materialfehler per Ultraschallprüfung identifiziert. Hier verarbeiten wir Materialabmessungen von 8 m Länge bei einem Durchmesser von 20 mm bis zu 130 mm.

Von uns können Sie schnelle, flexible und zuverlässige Leistungen erwarten. Die gute Zusammenarbeit mit unseren Kunden ist uns ebenso wichtig wie technische Kompetenz.



## Akkreditierung nach DIN EN ISO / IEC 17025

Das QM - System der WTL GmbH  
nach der DIN EN ISO 9001:2000 aufgebaut

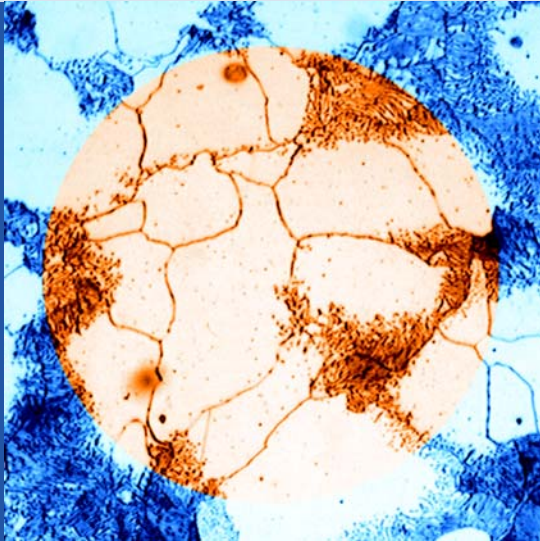


Werkstofftechnik-Labor GmbH

Ulmer Straße 82-84  
73431 Aalen  
Tel.: 0 73 61 / 37 80-70  
Fax: 0 73 61 / 37 80-77  
E-Mail: [info.wtl@owz-aalen.de](mailto:info.wtl@owz-aalen.de)

## WTL Werkstofftechnik-Labor, Aalen

Vorbeugende Eingangskontrollen und nachsorgende Ursachenanalysen



**Forschung und Entwicklung sowie Qualitätssicherung und Zertifizierung werden für kleine und mittlere Unternehmen immer wichtiger. Das hierfür nötige technische Know-how und die Ausgaben für die Prüfmittleinrichtungen jedoch werden immer größer. Um so interessanter ist es für Sie, Prüfungs- und Forschungsaufträge auszulagern und Qualitätssicherung als Dienstleistung zukaufen zu können. Wir führen vorbeugende Eingangskontrollen und nachsorgende Ursachenanalysen durch – auch direkt vor Ort.**

### Leistungsspektrum

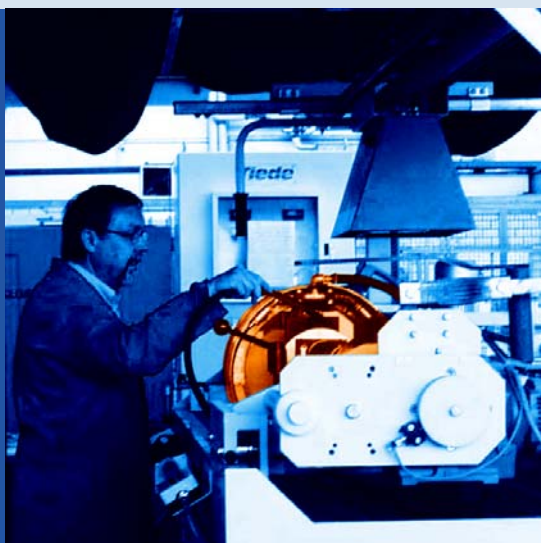
- Spektralanalysen (auch vor Ort)
- Verwechslungsprüfungen (auch vor Ort)
- Zugversuche (DIN EN 10002, RT bis 800°C)
- Kerbschlagbiegeversuche (DIN 50 115, ISO-V, ISO-U und DVM-Proben, bis -80°C)
- Härtemessungen nach Brinell (DIN EN 10003), Rockwell (DIN EN 10109) oder Vickers (DIN 50 133, HV 0,3 bis HV 10)
- Reinheitsgradbestimmungen nach DIN 50 602
- Stirnabschreckversuche nach DIN 50 191 zur Bestimmung der Härtebarkeit eines Materials
- Prüfungen auf interkristalline Korrosion nach DIN 50 914 zur Bestimmung der elektrochemischen Stabilität von nichtrostenden Stählen
- Korngrößenbestimmungen und Faserverlaufätzungen zur Überprüfung der korrekten Flussrichtung des Werkstoffes
- Gefügeuntersuchungen von Stahl und NE-Metallen.

Das Leistungsspektrum des WTL umfasst alle relevanten Bereiche der zerstörenden und der zerstörungsfreien Materialprüfung sowie wesentliche Beratungsleistungen rund um die Qualitätssicherung.

Mittels Spektralanalysen ermitteln wir die Zusammensetzung von martensitischen und austenitischen Stählen; darüber hinaus analysieren wir niedrig und höher legierte Stähle, Nickel-Basis-Legierungen und NE-Metalle. Mit Hilfe eines mobilen Spektrometers führen wir auch qualitative Analysen und Identitätsprüfungen direkt vor Ort durch.

Zur Gefügeinterpretation von Stahl und NE-Metallen werden Mikro- und Makroschliffe präpariert und mikroskopisch untersucht. Zur Überprüfung der materialspezifischen mechanischen Eigenschaften führen wir Zugversuche, Kerbschlagbiegeversuche und Härtemessungen nach verschiedenen Verfahren durch.

Alle Untersuchungsergebnisse stehen Ihnen vollständig zur Verfügung. Auf Wunsch stellen wir die Ergebnisse auch als Zeugnis aus (gemäß DIN 50 049 beziehungsweise EN 10 204).



**TIEDE SCHOLZ**  
Dienstleistung GmbH

Tiede Scholz Dienstleistung GmbH

Bahnhofstraße 94-98

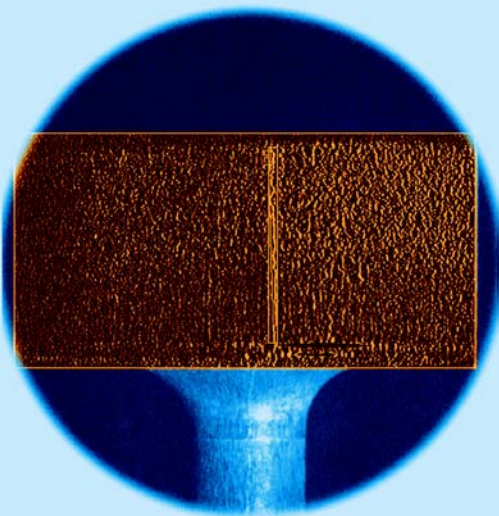
73457 Essingen

Tel.: 0 73 65 / 81-131

Fax: 0 73 65 / 81-450

E-Mail: [andreas.zott@tiede.de](mailto:andreas.zott@tiede.de)

## Tiede Scholz Dienstleistung GmbH Denn Prüfen heißt Sich-Sicher-Sein



**Zur Gewährleistung steigender Qualitätsstandards sind verlässliche Rissprüfungen bei sicherheitsrelevanten Bauteilen aus metallischen und nicht-metallischen Werkstoffen notwendiger denn je.**

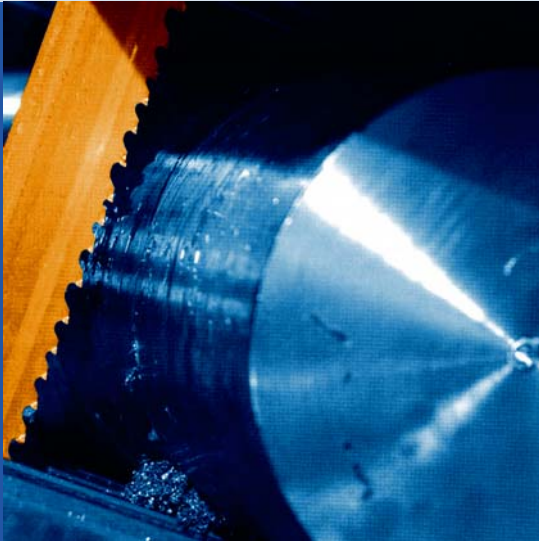
### Leistungsspektrum

- Rissprüfung nach dem Magnetpulververfahren (Fluxen) zur Überprüfung von Oberflächenfehlern
- Oberflächenprüfung von nichtmagnetischen Werkstoffen nach dem Penetrierverfahren
- Ultraschallprüfung zur Überprüfung auf tiefer liegende Fehler
- Oberflächenrissprüfung, Härte- und Verwechslungsprüfungen nach dem Wirbelstromverfahren (Magnetest) zur Überprüfung einer möglichen Werkstoffvermischung
- Durchstrahlungsprüfung von Bauteilen mittels Röntgenröhren und Computertomographie
  
- Sortierarbeiten:
  - Maßprüfungen
  - Sichtprüfungen
  - Nacharbeitstätigkeiten aller Art

Nutzen Sie unsere Möglichkeiten, um den Erwartungen Ihrer Kunden gerecht zu werden, nicht zuletzt im Rahmen der DIN EN ISO 9001: 2000. Sollte ein Kunde bei seiner Eingangskontrolle einen Fehler finden, kann die schnelle und unkomplizierte Überprüfung ganzer Produktionsserien für ein Unternehmen der Zulieferindustrie überlebenswichtig sein.

Noch sicherer und letztlich auch wirtschaftlicher ist die Serienprüfung der Bauteile vor der Auslieferung an den Kunden. Schnell und zuverlässig führt die Tiede Scholz Dienstleistung GmbH nahezu alle Überprüfungen durch – auch direkt vor Ort.

## Scholz Edelstahl, Niederlassung Bayreuth



**Neben dem geregelten Lagervertrieb von Werkzeugstählen vermarkten wir hier vorrangig die Produkte unserer tschechischen Tochter Poldi Hütte s.r.o. in der Strecke.**

**Unsere moderne Lagerlogistik mit gut sortiertem Sägepark erfüllt höchste Qualitätsansprüche. Über den Vertrieb von Langprodukten aus Werksprovenienzen hinaus bieten wir Ihnen vielfältige Serviceleistungen an. Dazu gehören die Bearbeitung der Oberflächen, zusätzliche Wärmebehandlung, technische Abnahmen, Tieflochbohren oder spanabhebende Weiterbearbeitung.**

### Leistungsspektrum

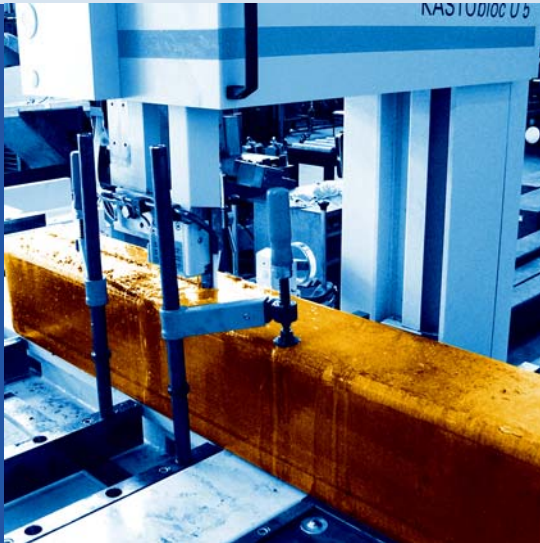
- Langstahlprodukte
- Werkzeugstähle
- Schnellstähle
- Ferritisch - martensitische Stähle
- Tieflochbohrung
- Sägekapazitäten:  
Band- und Blockbandsägen  
bis max. 800 mm rund

Die Verkaufsabteilungen unserer Standorte Bayreuth und Dortmund agieren weltweit. Selbstverständlich übernehmen wir für unsere Kunden außerhalb der EU die zolltechnische Abwicklung.

Eingebettet in eine optimale Konzernkonstellation begegnet die Niederlassung Bayreuth Ihren Wünschen und den Anforderungen des Marktes mit Engagement und Effizienz.

# VRW

## VRW Eisen- und Metallhandelsgesellschaft mbH Komplettservice aus einer Hand



**Bei uns findet der Kunde nicht nur ein bewährtes Lagerprogramm, sondern gibt auch die Anarbeitung seines Materials in kompetente Hände. Wir fertigen mit Hilfe unserer modernen Sägeautomaten Stahl- und Metallzuschnitte höchster Qualität und Präzision. Zu unseren Leistungen zählt das Sägen aus Grobblechen und Blöcken ebenso wie das Trennen von Voll-, Form- und Hohlmaterial in den verschiedensten Werkstoffen und Güten.**

Kleine Handwerksbetriebe, der Metallverarbeitende Mittelstand sowie die Automobilzulieferindustrie im Süddeutschen Raum und im benachbarten Ausland schätzen die Qualität unserer Sägeergebnisse. Unsere Kunden ersparen sich komplizierte Arbeitsprozesse und Kosten und können dadurch eigene Leistungen effizienter gestalten.

**VRW**  
**EISEN- UND METALL**  
Handelsgesellschaft mbH

VRW Eisen- und Metallhandelsgesellschaft mbH

Benzholzstraße 46  
73525 Schwäbisch Gmünd  
Tel.: 0 71 71 / 104 56-0  
Fax: 0 71 71 / 104 56-10

E-Mail: [vrw.steeb@scholz-edelstahl.de](mailto:vrw.steeb@scholz-edelstahl.de)

E-Mail: [vrw.haehnle@scholz-edelstahl.de](mailto:vrw.haehnle@scholz-edelstahl.de)

[www.scholz-edelstahl.de](http://www.scholz-edelstahl.de)

Qualität x Geschwindigkeit

= Erfolg

**SCHOLZ**  
EDELSTAHL GMBH

**Scholz Edelstahl GmbH**  
Am Bahnhof  
D-73457 Essingen

Tel.: 0 73 65 / 84-0  
Fax: 0 73 65 / 84 52